

Invacare® **Matrix® PB** Invacare® **Matrix® PB Heavy Duty**

Kunden-Nr.:

Ansprechpartner:

Kommission:

Bitte markieren Sie in der Tabelle deutlich die gewünschte Größe. Sondermaße sind vom Umtausch ausgeschlossen.

Invacare Matrix PB und PB Heavy Duty

Ergonomische Rückenschale mit atmungsaktivem Bezug.

Max. Nutzergewicht: **136 kg**, Heavy Duty: **227 kg**

Konturtiefe (A): 13 cm

Hinweise / Einsatzbereich:

Zur Positionierung für mehr Stabilität in Oberkörper und Hüfte.

**Invacare Matrix PB - Rückenschale ohne Halterung, inkl. Kopfstützen-Aufnahme****ab 725 CHF**

| Breite (cm) | | | | | |
|-----------------|---------|---------|---------|---------|---------|
| Brustkorb (B) | ≤ 26 | ≤ 31 | ≤ 33 | ≤ 36 | ≤ 41 |
| Rücken (C) | 36 | 41 | 43 | 46 | 51 |
| Rollstuhlsitz | 36 - 38 | 38 - 43 | 41 - 46 | 43 - 48 | 48 - 53 |
| Rückenhöhe (cm) | 31 | | | | |
| | 41 | | | | |
| | 51 | | | | |

je Rückenschale **725,00****Halterungen**

| | | |
|--|---------|--------|
| Easy Set Halterung (Standard) mit 2-Punkt-Befestigung (für faltbare Rollstühle und Elektro-Rollstühle), beinhaltet Montage-Pins Standard und Mittel (+25mm). | 1545275 | 373,00 |
| Split Halterung mit 4-Punkt-Befestigung (für starre Rollstühle), beinhaltet Montage-Pins Standard und Mittel (+25mm). | 1545278 | 373,00 |
| Verlängerte Montage Pins (+50mm). Ermöglicht die Montage einer schmalen Rückenschale, bei bis zu 5 cm größerer Sitzbreite | 1544237 | 87,00 |
| Easy Set Halterung (Heavy Duty) mit 2-Punkt-Befestigung | 1544776 | 549,00 |

Invacare Matrix PB Heavy Duty - Rückenschale inkl. Halterung, inkl. Kopfstützen-Aufnahme**ab 1.375,00 CHF**

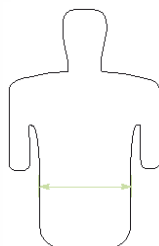
| Breite (cm) | | | |
|-----------------|---------|---------|---------|
| Brustkorb (B) | ≤ 41 | ≤ 46 | ≤ 51 |
| Rücken (C) | 51 | 56 | 61 |
| Rollstuhlsitz | 48 - 53 | 53 - 58 | 58 - 64 |
| Rückenhöhe (cm) | 41 | | |
| | 51 | | |

je Rückenschale **1.375,00****Zubehör**

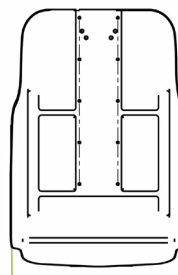
| | | |
|---|---------|--------|
| Kopfstütze Invacare Matrix Loxx mit weichem Polster inkl. Kopfstützenaufnahme | 1634173 | 674,00 |
| Montageset für Brustgurt | 1580358 | 73,00 |
| Kälteschutz-Latz S (330x410mm) für Rücken mit Rückenbreite = 38 - 41 cm | 1551800 | 76,00 |
| Kälteschutz-Latz M (380x410mm) für Rücken mit Rückenbreite = 43 - 46 cm | 1551903 | 76,00 |
| Kälteschutz-Latz L (430x410mm) für Rücken mit Rückenbreite = 48 - 51 cm | 1551904 | 76,00 |



A



B



C